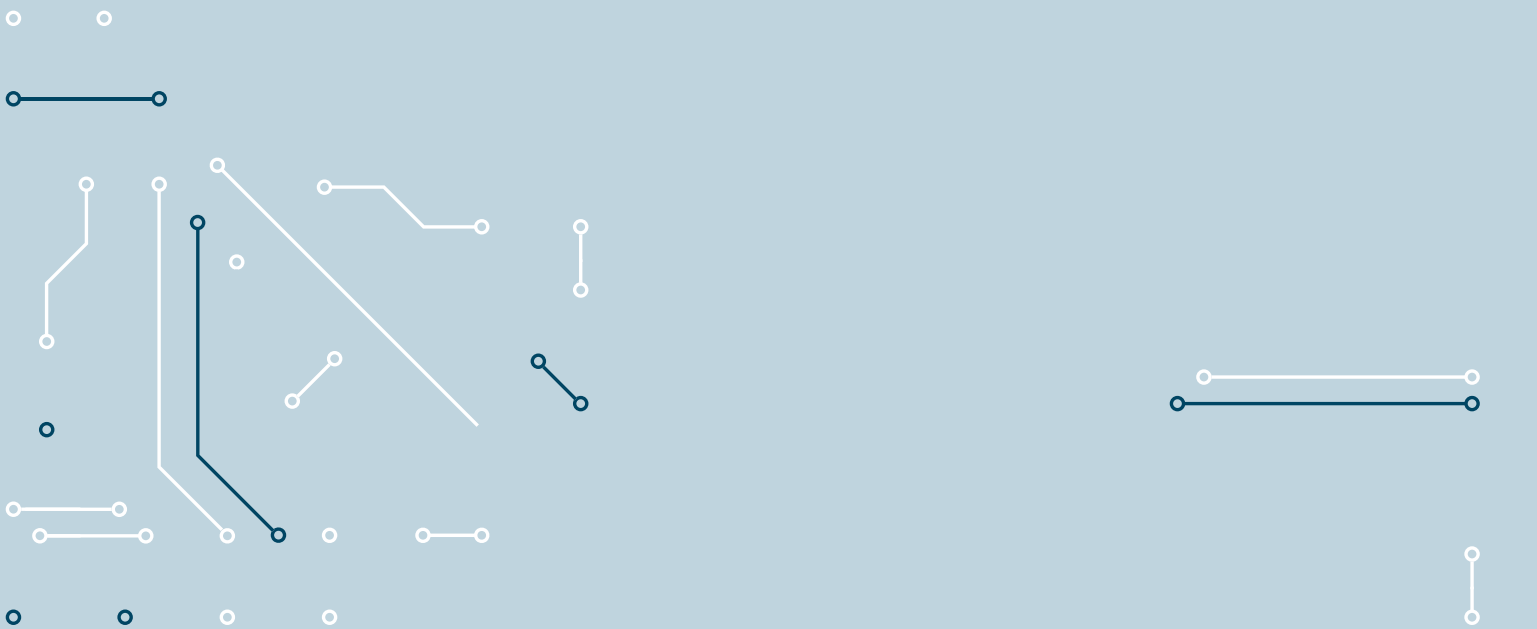
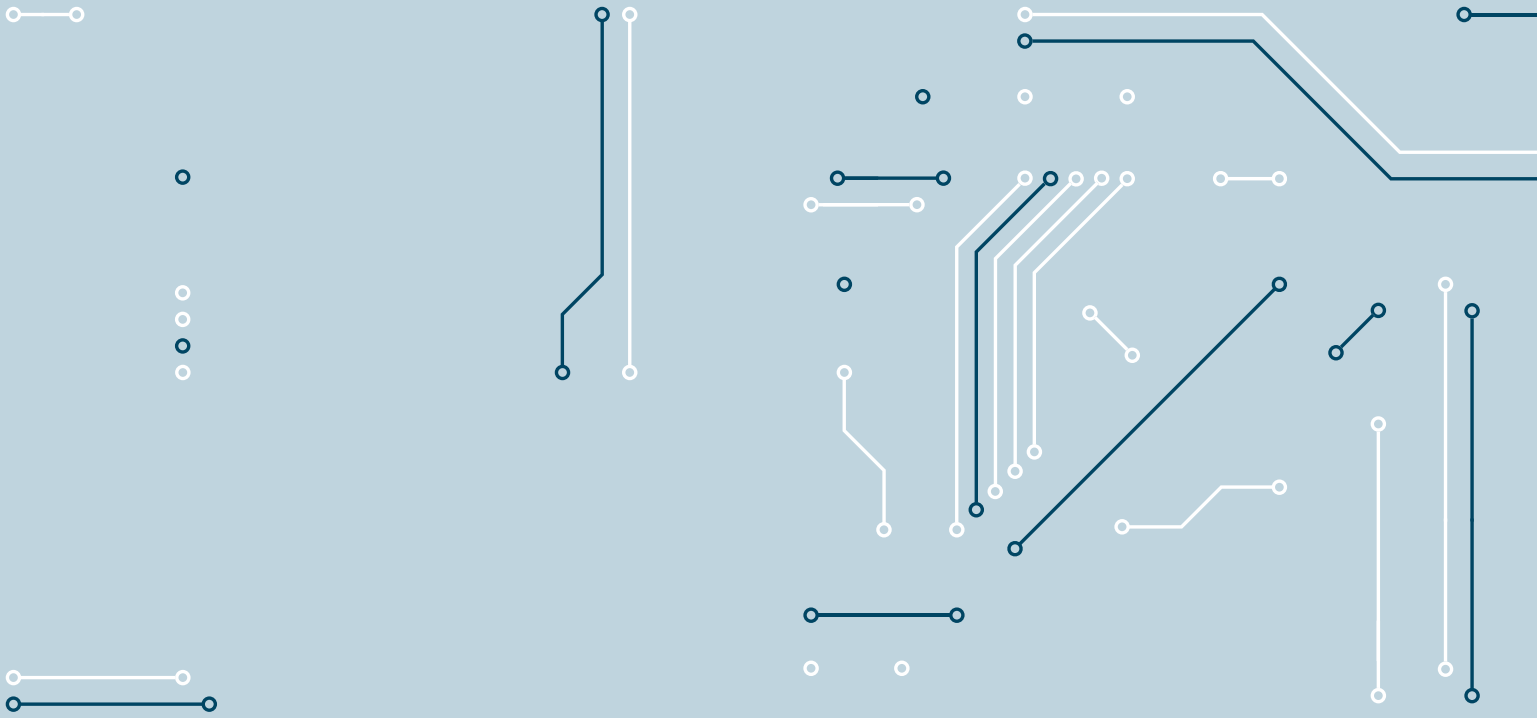


2024

Rapporto RAEE

I dati ufficiali sulla raccolta
dei rifiuti elettronici in
Campania





Indice

- Pag. 05 — I risultati della raccolta in Campania
- Pag. 06 — Raccolta provincia per provincia
- Pag. 07 — Raccolta pro capite provincia per provincia
- Pag. 08 — Raccolta per raggruppamenti
- Pag. 14 — La rete di raccolta dei RAEE domestici in Campania
- Pag. 15 — Incremento del numero di punti vendita nel sistema RAEE
- Pag. 16 — I premi di efficienza

Highlights

Raccolta regionale complessiva **16.897 ton**

Variazione 2024 vs 2023 **+0,1%**

Raccolta pro capite **3,02 kg/ab**

I risultati della raccolta in Campania

Nel 2024 il quantitativo complessivo di RAEE avviati a riciclo in Campania è in linea con quello dell'anno precedente (+0,1%). Il valore pro capite si assesta su 3,02 kg/ab e lascia la regione fanalino di coda in Italia.

La stabilità del risultato è determinata dall'incremento della raccolta della provincia di Caserta (+8,7%) contrastato però dai cali registrati da tutte le altre province: Avellino (-0,8%), Benevento (-2,3%), Napoli (-2,6%), Salerno (-4,2%). La provincia di Caserta conferma la performance pro capite migliore (5,21 kg/ab), mentre Napoli si ferma ancora a soli 2,18 kg/ab.

A livello di singoli raggruppamenti, i grandi bianchi (R2) e i piccoli elettrodomestici ed elettronica di consumo (R4) sono quelli che registrano le migliori

variazioni positive a livello regionale, ciononostante continuano a rimanere molto lontani dalle rispettive performance medie italiane: ogni abitante raccoglie circa 1,6 kg di R2 e circa 1 kg di R4 in meno rispetto alla media italiana, rispettivamente di 2,15 kg/ab e 1,40 kg/ab.

Le province di Caserta e di Napoli si spartiscono il 66% dei volumi di raccolta che a livello regionale, come nel 2023, avviene per l'82% presso i centri di raccolta comunali (CdR) e per il 17,9% presso i luoghi di raggruppamento della distribuzione (LdR).

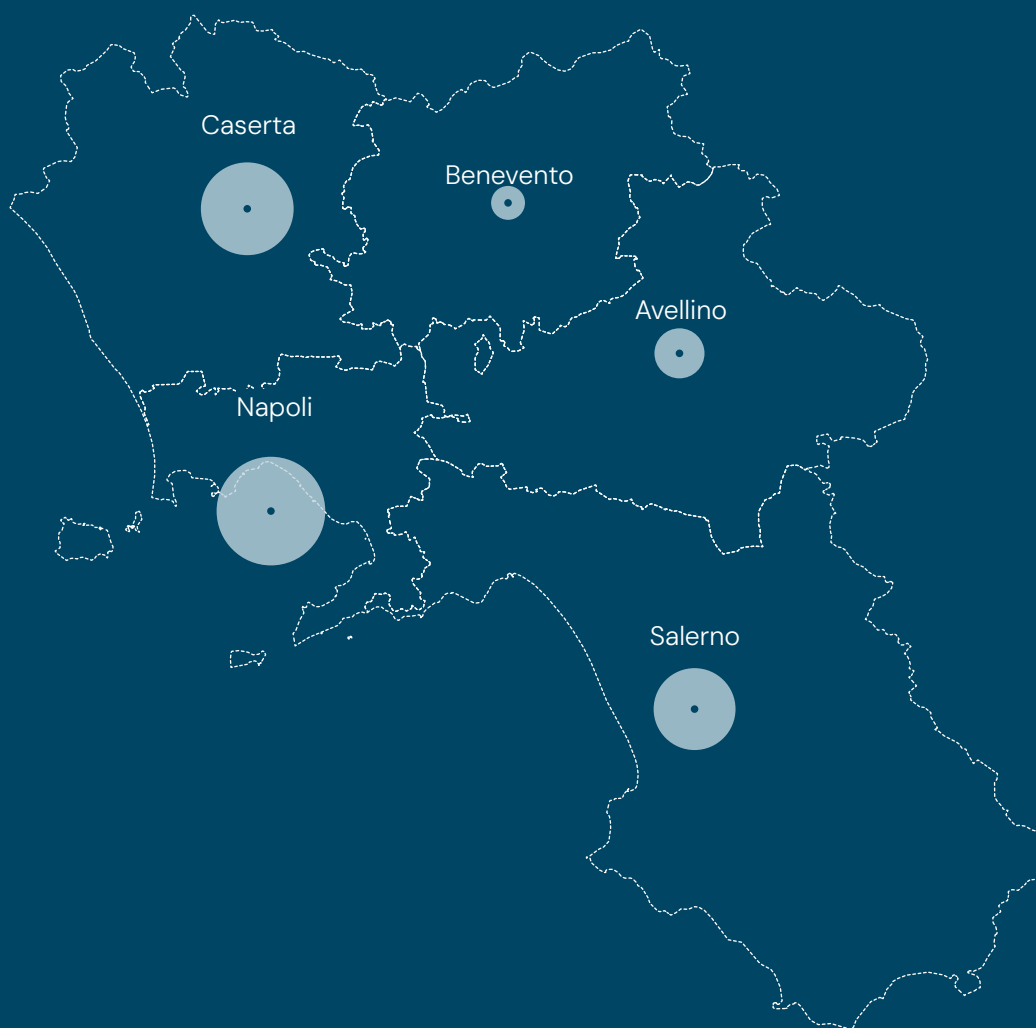
Da evidenziare la gestione nella provincia di Benevento dove i CdR ritirano la quasi totalità dei rifiuti elettronici e quella nelle province di Avellino e di Caserta dove gli LdR si occupano rispettivamente del 28,8% e del 22% dei RAEE raccolti.

Classifica nazionale per raccolta pro capite (kg/ab)

Valle d'Aosta	10,34	Marche	6,24
Sardegna	9,67	Umbria	6,02
Toscana	8,30	Piemonte	5,56
Liguria	8,15	Lazio	5,35
Trentino Alto Adige	7,64	Molise	5,03
Friuli Venezia Giulia	7,56	Sicilia	4,91
Emilia Romagna	7,19	Calabria	4,90
Basilicata	7,18	Puglia	4,65
Veneto	7,16	Abruzzo	4,64
Lombardia	6,75	Campania	3,02

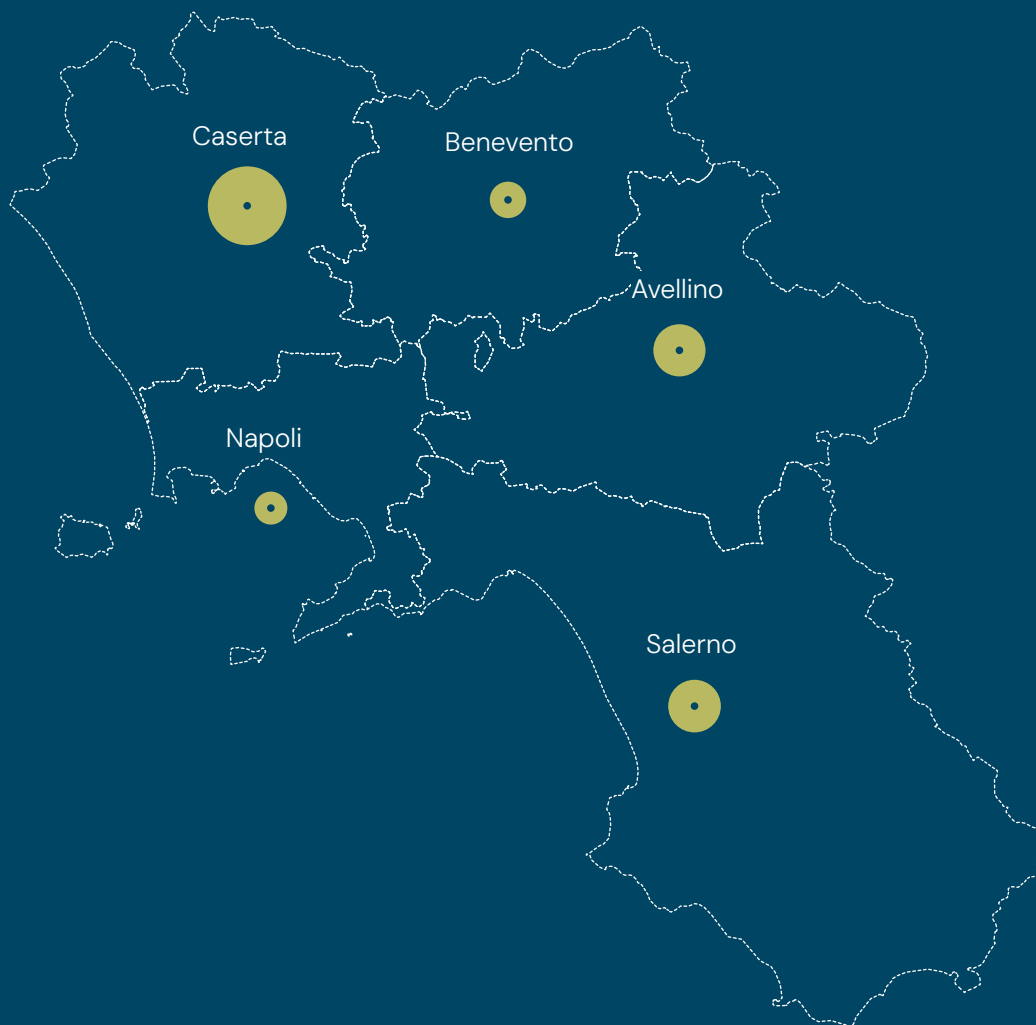
Raccolta provincia per provincia

Province	ton	2024 vs 2023
Avellino	1.374	-0,8%
Benevento	630	-2,3%
Caserta	4.727	+8,7%
Napoli	6.483	-2,6%
Salerno	3.683	-4,2%
Raccolta regionale complessiva	16.897	+0,1%

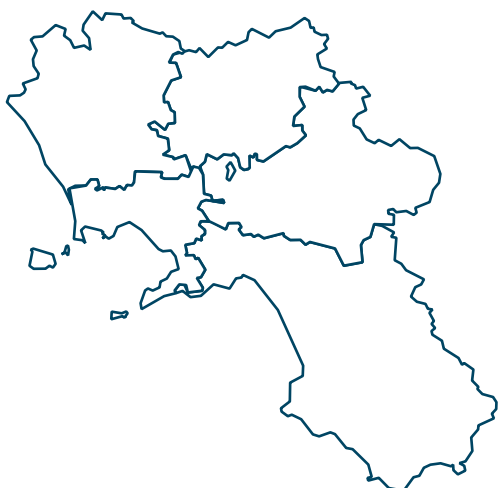


Raccolta pro capite provincia per provincia

Province	kg/ab
Avellino	3,46
Benevento	2,41
Caserta	5,21
Napoli	2,18
Salerno	3,48
Raccolta regionale pro capite	3,02



Raccolta per raggruppamenti



Raccolta per raggruppamento (ton)

Variazione 2024 vs 2023 (%)



R1

8.154

+3,0% ↑



R2

2.905

+12,3% ↑

Raggruppamenti RAEE



R1

Apparecchi per lo scambio di temperatura con fluidi



R3

3.052

-19,9% ↓



R2

Altri grandi bianchi



R4

2.663

+9,3% ↑



R3

Tv e monitor



R5

124

-2,8% ↓



R4

IT, Consumer Electronics, apparecchi di illuminazione privati delle sorgenti luminose, PED e altro



R5

Sorgenti luminose

Raccolta complessiva (ton)

16.897

Provincia di Avellino

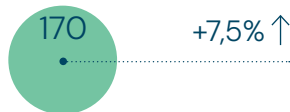
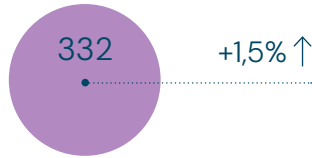
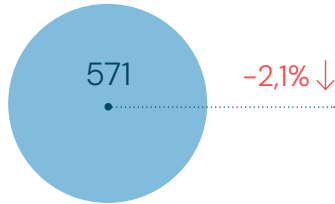


- AV
- BN
- CE
- NA
- SA

Raccolta per raggruppamento (ton)

Variazione 2024 vs 2023 (%)

Raccolta pro capite per raggruppamento (kg/ab)



Raccolta complessiva (ton) **1.374**

Raccolta pro capite (kg/ab) **3,46**

Popolazione: **396.973** ab.

AV

BN

CE

NA

SA

Provincia di Benevento

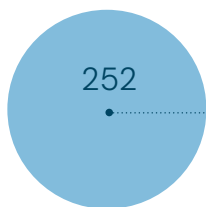


Raccolta per raggruppamento (ton)

Variazione 2024 vs 2023 (%)



R1

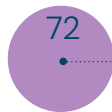


252

+2,5% ↑



R2



72

+10,6% ↑



R3

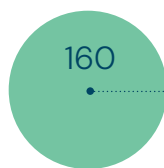


143

-21,1% ↓



R4



160

+7,8% ↑



R5

3

-26,5% ↓

Raccolta pro capite per raggruppamento (kg/ab)



R1



0,97



R2



0,28



R3



0,55



R4



0,61



R5

0,01

Raccolta complessiva (ton)

630

Raccolta pro capite (kg/ab)

2,41

Popolazione: 261.419 ab.

Provincia di Caserta



AV

BN

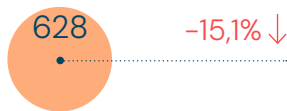
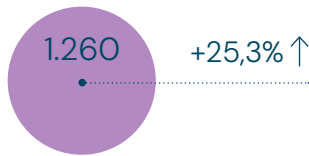
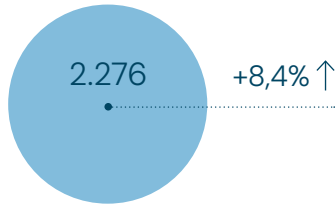
CE

NA

SA

Raccolta per raggruppamento (ton)

Variazione 2024 vs 2023 (%)



Raccolta pro capite per raggruppamento (kg/ab)



Raccolta complessiva (ton)

4.727

Raccolta pro capite (kg/ab)

5,21

Popolazione: 906.522 ab.

AV

BN

CE

NA

SA

Provincia di Napoli



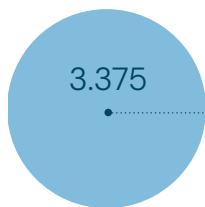
Raccolta per raggruppamento (ton)

Variazione 2024 vs 2023 (%)

Raccolta pro capite per raggruppamento (kg/ab)



R1



3.375

+1,2% ↑



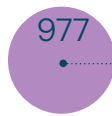
R1



1,14



R2



977

+3,6% ↑



R2



0,33



R3



1.011

-25,1% ↓



R3



0,34



R4



1.084

+9,8% ↑



R4



0,36



R5

36

-13,6% ↓



R5

0,01

Raccolta complessiva (ton)

6.483

Raccolta pro capite (kg/ab)

2,18

Popolazione: 2.970.974 ab.

Provincia di Salerno



AV

BN

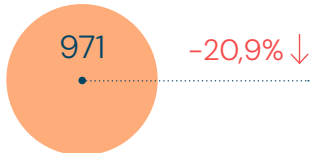
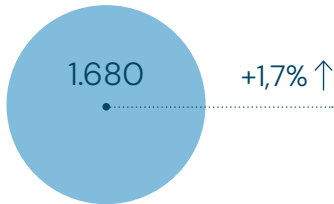
CE

NA

SA

Raccolta per raggruppamento (ton)

Variazione 2024 vs 2023 (%)



Raccolta complessiva (ton) **3.683**

Raccolta pro capite per raggruppamento (kg/ab)



Raccolta pro capite (kg/ab) **3,48**

Popolazione: 1.058.018 ab.

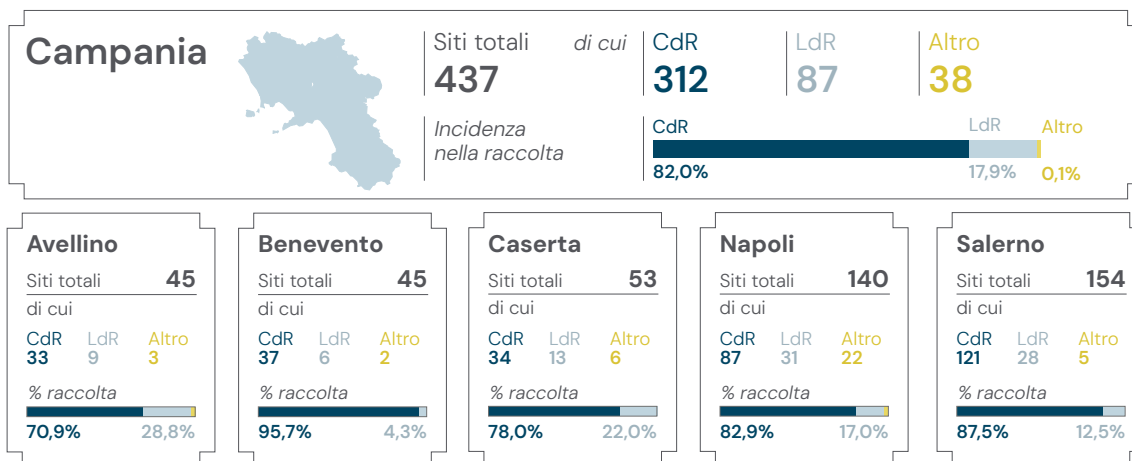
La rete di raccolta dei RAEE domestici in Campania

I RAEE vengono raccolti presso:

- i centri di raccolta predisposti dai Comuni accessibili ai cittadini (CdR);
- i luoghi di raggruppamento dove la distribuzione colloca i RAEE consegnati dai consumatori secondo le modalità 1 contro 1 e 1 contro 0 (LdR);
- i luoghi di raccolta dove installatori e centri di assistenza tecnica di AEE collocano i RAEE ritirati ai propri clienti secondo le modalità 1 contro 1 e 1 contro 0 (Altri servizi di ritiro);

- i luoghi di raccolta dove i grandi utilizzatori di AEE, come centri di ricerca, ospedali e aeroporti, collocano i RAEE "Dual use" generati nell'ambito della propria attività (Altri servizi di ritiro);
- i luoghi di raccolta realizzati dai produttori di AEE tramite i Sistemi Collettivi (Altri servizi di ritiro).

Tutti questi siti ricevono il servizio di ritiro dei RAEE da parte dei Sistemi Collettivi, che li trasportano agli impianti di trattamento certificati per il riciclo e il recupero.



Incremento del numero di punti vendita nel sistema RAEE

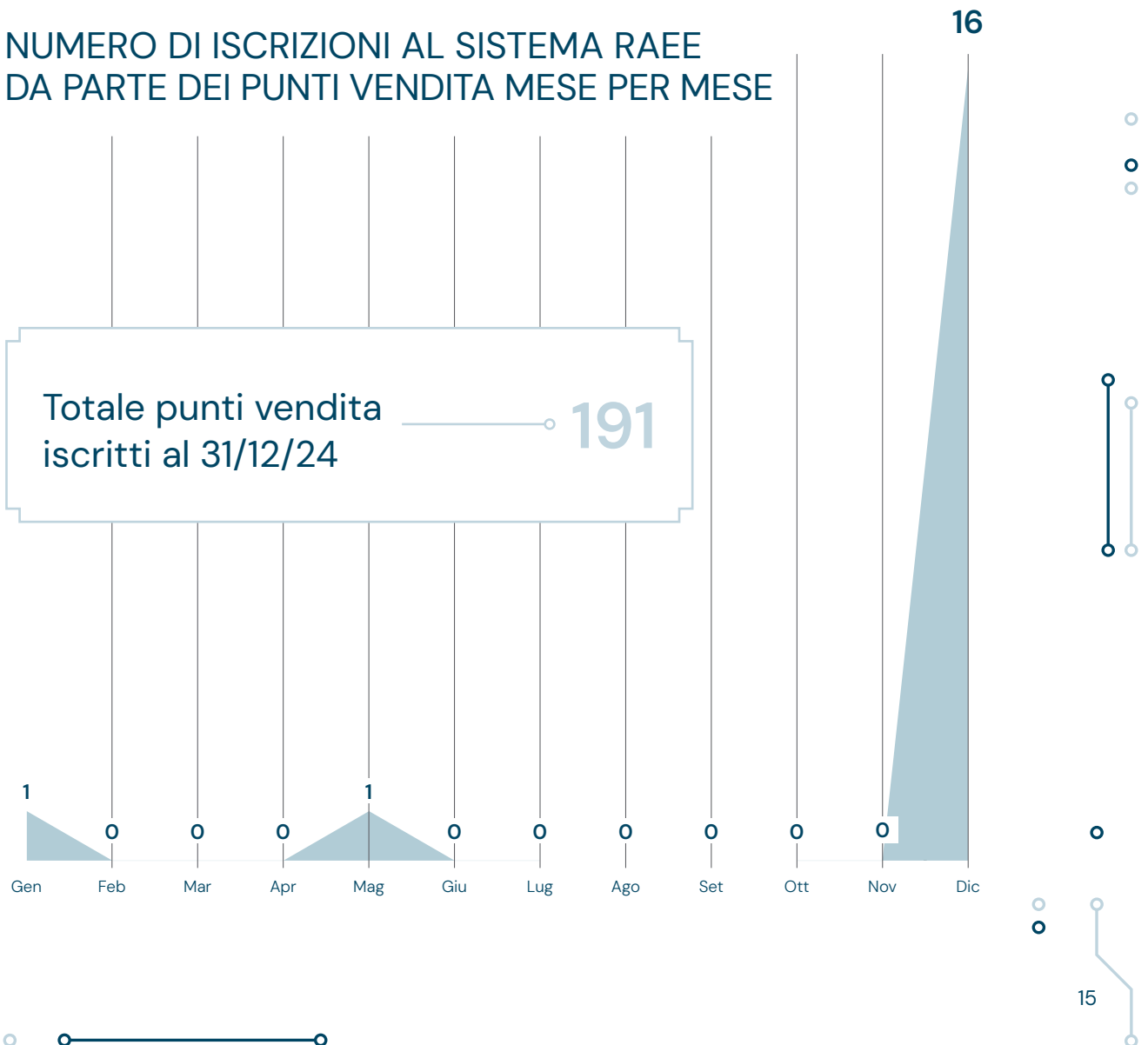
Con l'introduzione della legge 166/2024, dallo scorso 15 novembre tutte le attività commerciali di tutti i settori merceologici che vendono apparecchiature elettriche ed elettroniche hanno l'obbligo normativo di iscriversi al Centro di Coordinamento RAEE per registrare l'anagrafica dei siti dove collocano i RAEE ritirati ai consumatori. Questo obbligo sostituisce quello precedentemente vigente di iscriversi all'Albo Nazionale Gestori Ambientali.

Il grafico mostra il significativo incremento del numero di punti vendita con sede nella regione che

hanno fatto ingresso nel sistema RAEE a partire dal mese di dicembre. A fine dicembre i soggetti totali iscritti al portale del CdC RAEE erano 191, ma la numerica è destinata a crescere in maniera molto significativa nel corso del 2025.

Non tutte queste attività commerciali si avvalgono del ritiro dei RAEE da parte dei Sistemi Collettivi o possiedono le caratteristiche per riceverlo: in questi casi conferiscono i RAEE presso i centri di raccolta comunali, in autonomia o tramite un trasportatore incaricato.

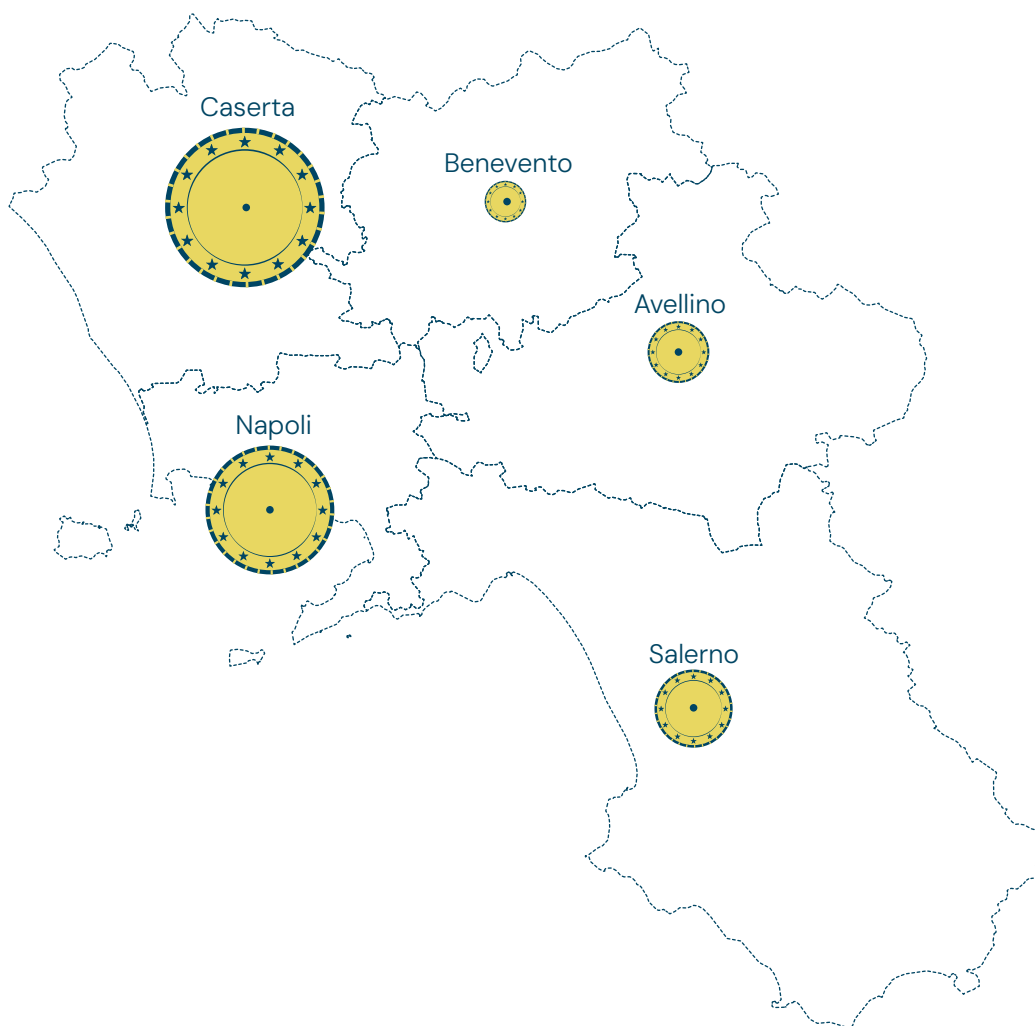
NUMERO DI ISCRIZIONI AL SISTEMA RAEE DA PARTE DEI PUNTI VENDITA MESE PER MESE



I premi di efficienza

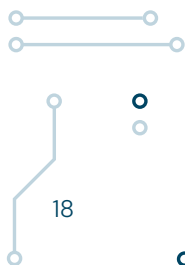
I produttori di AEE, tramite i Sistemi Collettivi, mettono a disposizione dei gestori dei siti di raccolta dei contribuiti economici finalizzati a favorire il miglioramento della raccolta dei RAEE. Questi importi ("premi di efficienza") vengono erogati al verificarsi di condizioni specifiche stabilite negli Accordi di Programma siglati tra le parti. In particolare, viene premiato il livello quantitativo e qualitativo dei RAEE nei ritiri eseguiti.

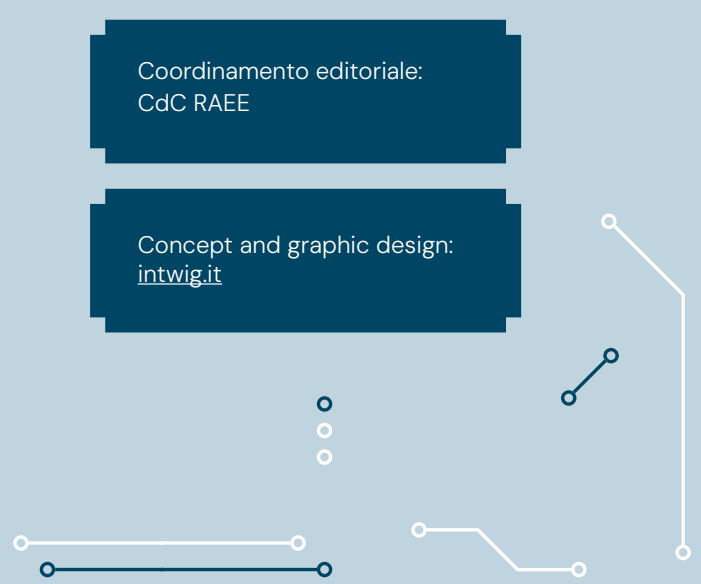
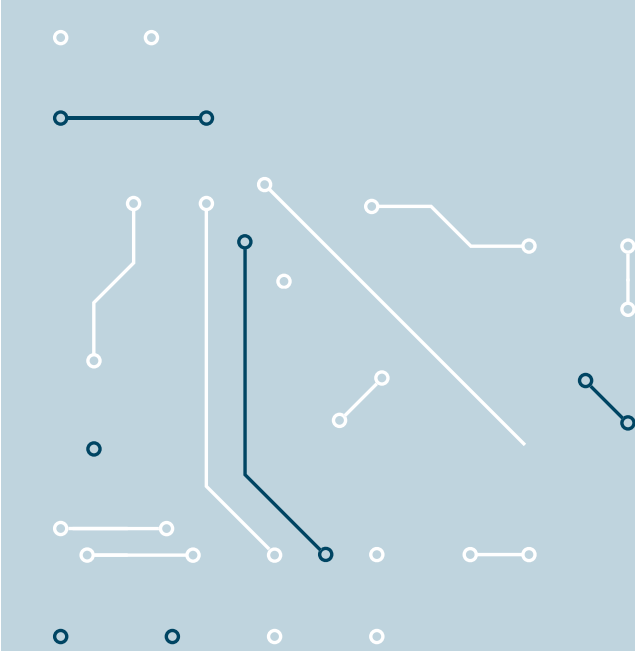
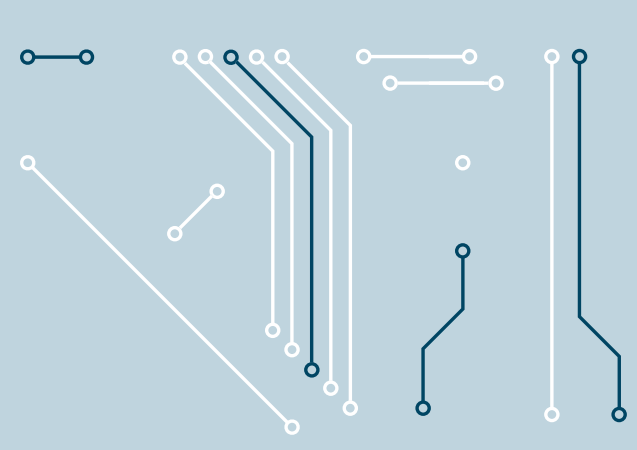
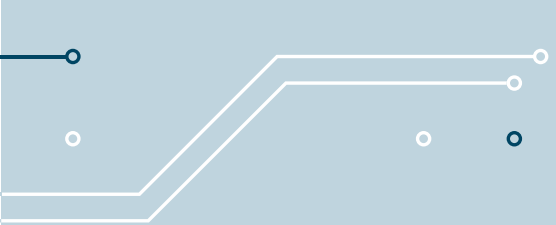
Province	Euro
Avellino	84.128
Benevento	38.144
Caserta	560.275
Napoli	365.829
Salerno	134.562
Valore complessivo erogato	1.182.939



Note

Note





Coordinamento editoriale:
CdC RAEE

Concept and graphic design:
intwig.it



CENTRO DI COORDINAMENTO
RAEE

cdcraee.it